



GOVERNO DOS AÇORES

Secretaria Regional do Ambiente e Alterações Climáticas



ÁREA DE INTERVENÇÃO DAS LAJES DO PICO (I)

LAJES DO PICO (I) INTERVENTION AREA

POPULAÇÃO DE VIDÁLIA (*AZORINA VIDALII*) / *AZORINA VIDALII* POPULATION

O LIFE VIDALIA (2018-2023) é um projeto de conservação da natureza cofinanciado pelo Programa LIFE da União Europeia e coordenado pela Secretaria Regional do Ambiente e Alterações Climáticas, tendo como beneficiário associado a Direção Regional do Ambiente e Alterações Climáticas. O principal objetivo do projeto é preservar as espécies endémicas vidália (*Azorina vidalii*) e lótus dos Açores (*Lotus azoricus*), ambas protegidas e prioritárias para a conservação, que ocorrem nas áreas da Rede Natura 2000 das ilhas do Faial, Pico e São Jorge.

No início da implementação do LIFE VIDALIA, esta área de intervenção continha uma população de vidália a crescer sobre o calhau rolado, entre o mar e a parede de proteção costeira em frente à antiga Fábrica da Baleia.

A vegetação nativa incluía ainda erva-leiteira (*Euphorbia azorica*), salsa-burra (*Daucus carota* subsp. *azoricus*), entre outras, numa área dominada por espécies invasoras como feto-azevinho (*Cyrtomium falcatum*) e cana (*Arundo donax*).

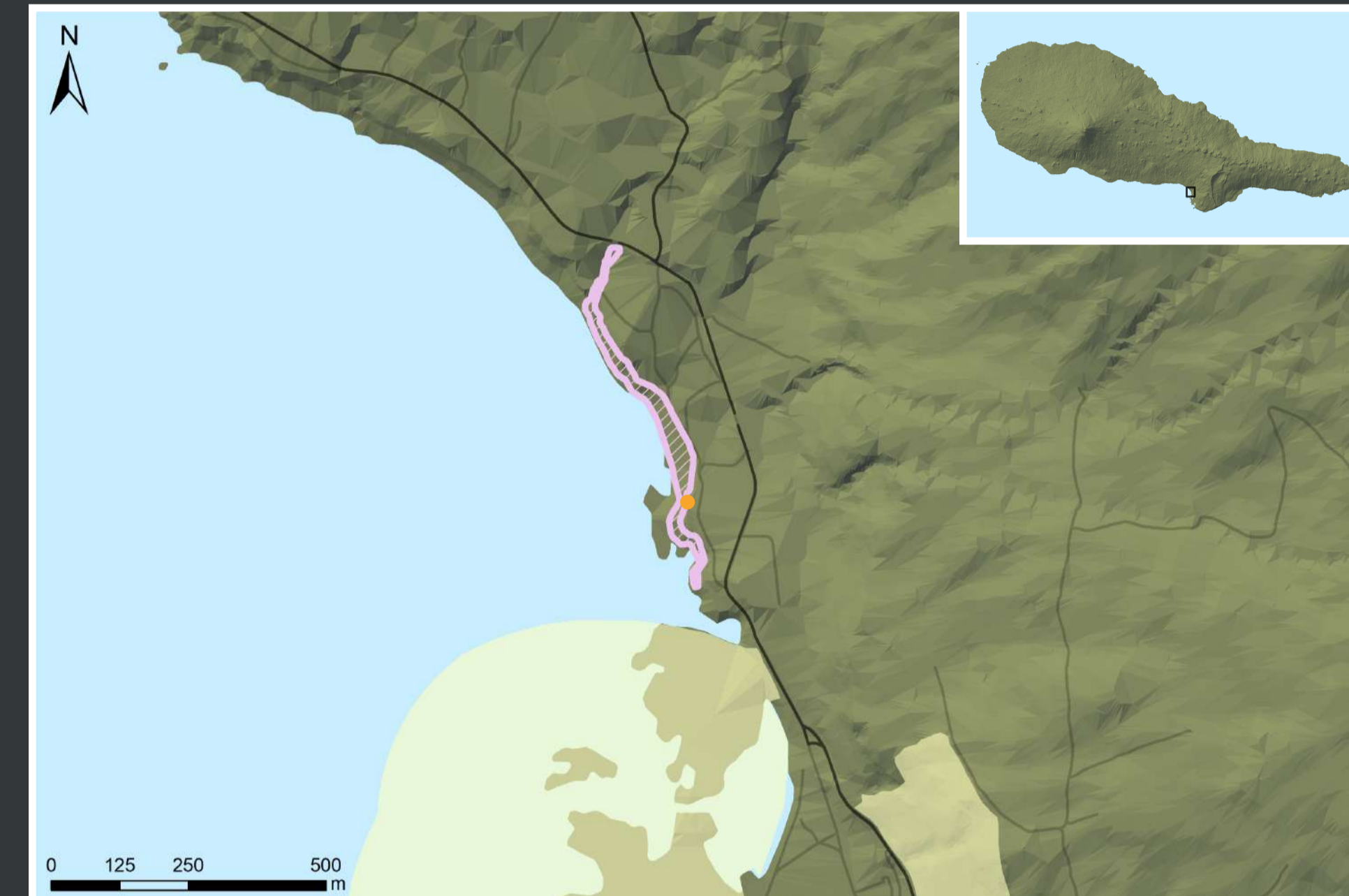
A 2 de outubro de 2019, o Furacão Lorenzo atingiu este local, arrasando a população de vidália. Felizmente, o rápido reforço através da plantação de centenas de plantas de vidália, permitiu restabelecer esta população.

The LIFE VIDALIA (2018-2023) is a nature conservation project co-financed by the LIFE Programme of the European Union and coordinated by the Regional Secretariat for the Environment and Climate Change, having as associated beneficiary the Regional Directorate for the Environment and Climate Change. The main goal of the project is to preserve the endemic species *Azorina vidalii* and *Lotus azoricus*, both protected and priority for conservation, that occur in the Natura 2000 network areas of the islands of Faial, Pico, and São Jorge.

At the beginning of the implementation of LIFE VIDALIA, this intervention area encompassed an interesting population of *Azorina vidalii* on the pebbles between the sea and the coastal protection wall in front of the old Whale Factory.

The native vegetation also included *Euphorbia azorica*, *Daucus carota* subsp. *azoricus*, among others, in an area dominated by invasive alien species such as *Cyrtomium falcatum* and *Arundo donax*.

On October 2, 2019, Hurricane Lorenzo hit this site, wiping out the *Azorina vidalii* population. Fortunately, rapid reinforcement through the planting of hundreds of *Azorina vidalii* plants allowed the re-establishment of this population.



- Legenda / Legend:
- Você está aqui / You are here
 - Área de intervenção / Intervention area
 - Rede Natura 2000 / Natura 2000 network
 - Estrada principal / Main road
 - Estrada secundária / Secondary road

Espécies a preservar / Species to preserve:



Vidália / *Azorina vidalii*

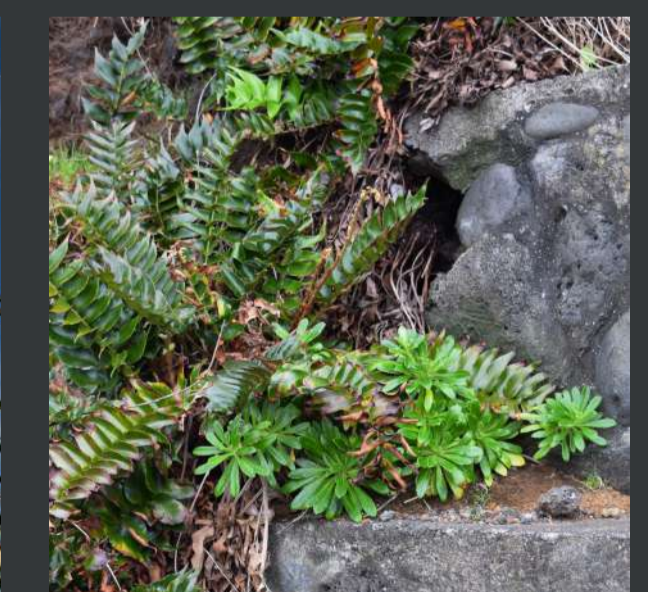


Erva-leiteira / *Euphorbia azorica*

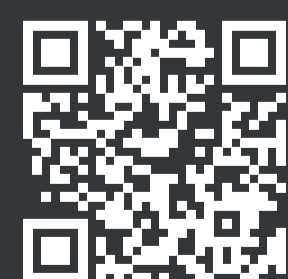
Espécies invasoras a controlar / Invasive alien species to control:



Cana / *Arundo donax*



Feto-azevinho / *Cyrtomium falcatum*



www.lifevidalia.eu

Áreas de Intervenção
Intervention Areas

O projeto LIFE VIDALIA (LIFE17 NAT/PT/000510) é cofinanciado pelo Programa LIFE da União Europeia. / A responsabilidade exclusiva pelo conteúdo apresentado reside nos autores, não refletindo necessariamente a opinião da União Europeia. Nem a CINEA nem a Comissão Europeia são responsáveis por qualquer uso que possa ser feito da informação contida neste painel informativo.

LIFE VIDALIA (LIFE17 NAT/PT/000510) is co-financed by the LIFE Programme of the European Union. / The sole responsibility for the content presented lies with the authors, not necessarily reflecting the view of the European Union. Neither CINEA nor the European Commission are responsible for any use that may be made of the information contained in this noticeboard.