



GOVERNO DOS AÇORES

Secretaria Regional do Ambiente e Alterações Climáticas



ÁREA DE INTERVENÇÃO DO MONTE DA GUIA

MONTE DA GUIA INTERVENTION AREA

POPULAÇÃO DE VIDÁLIA (*AZORINA VIDALII*) / *AZORINA VIDALII* POPULATION

O LIFE VIDALIA (2018-2023) é um projeto de conservação da natureza cofinanciado pelo Programa LIFE da União Europeia e coordenado pela Secretaria Regional do Ambiente e Alterações Climáticas, tendo como beneficiário associado a Direção Regional do Ambiente e Alterações Climáticas. O principal objetivo do projeto é preservar as espécies endémicas vidália (*Azorina vidalii*) e lótus dos Açores (*Lotus azoricus*), ambas protegidas e prioritárias para a conservação, que ocorrem nas áreas da Rede Natura 2000 das ilhas do Faial, Pico e São Jorge.

Esta área está incluída na Zona Especial de Conservação do Monte da Guia e, no início da implementação do LIFE VIDALIA, encontrava-se fortemente dominada por espécies exóticas invasoras, estando a vidália (*Azorina vidalii*) representada por três plantas adultas.

Aqui, para além da pressão humana característica das zonas de lazer, a presença de espécies exóticas invasoras constitui a principal ameaça à continuidade da população de vidália, e de outras plantas nativas dos Açores.

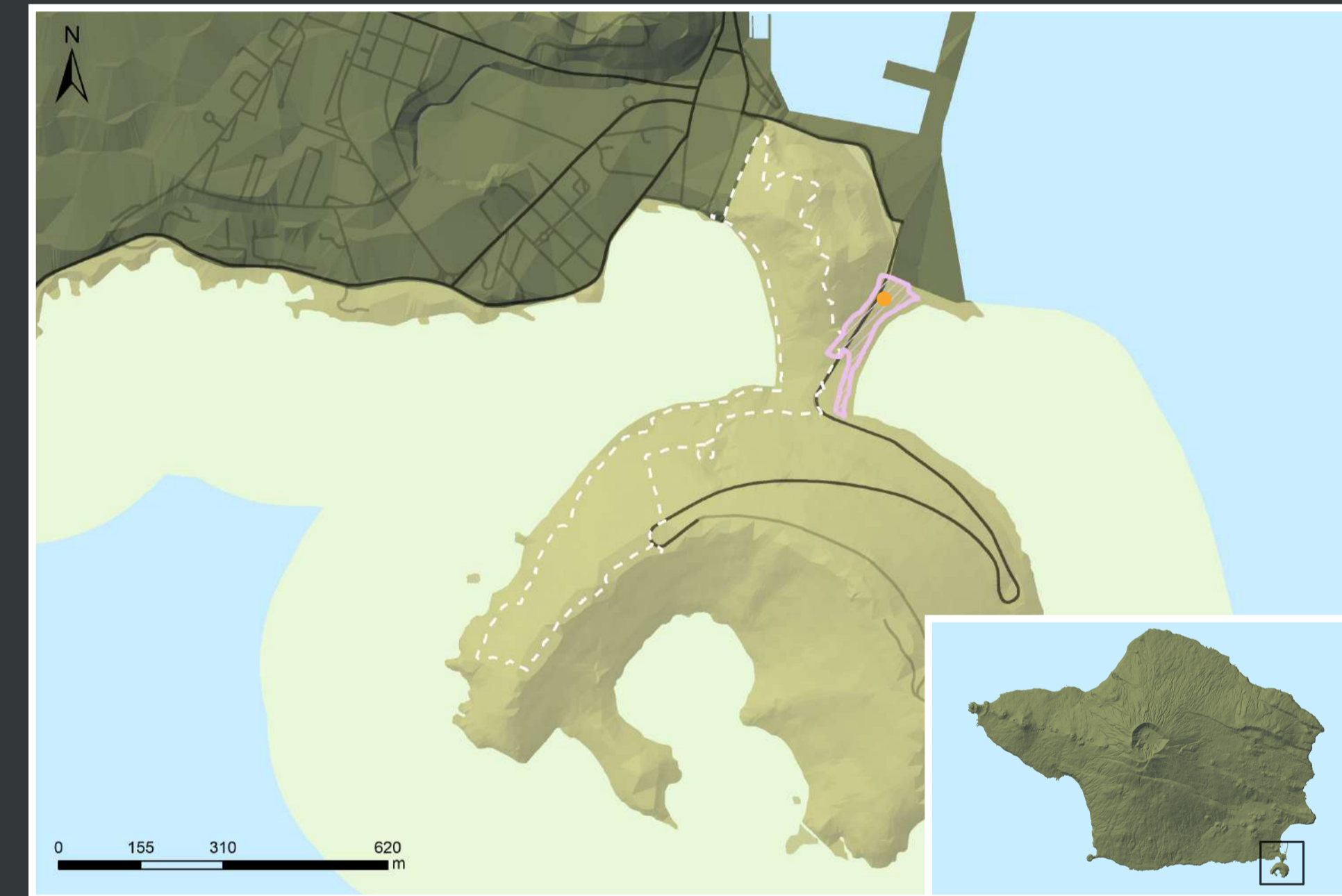
Assim, o projeto tem reforçado as populações de vidália e das espécies acompanhantes, e controlado as espécies exóticas que as ameaçam, contribuindo para a recuperação desta população de vidália.

The LIFE VIDALIA (2018-2023) is a nature conservation project co-financed by the LIFE Programme of the European Union and coordinated by the Regional Secretariat for the Environment and Climate Change, having as associated beneficiary the Regional Directorate for the Environment and Climate Change. The main goal of the project is to preserve the endemic species *Azorina vidalii* and *Lotus azoricus*, both protected and priority for conservation, that occur in the Natura 2000 network areas of the islands of Faial, Pico, and São Jorge.

This area is included in the Monte da Guia Special Area of Conservation and at the beginning of LIFE VIDALIA's implementation, it was strongly dominated by invasive alien species, as *Azorina vidalii* was represented by three adult plants.

Here, in addition to the human pressure characteristic of leisure areas, the presence of invasive alien species is the main threat to the continuity of the *Azorina vidalii*'s population, as well as of other Azorean native plants.

Therefore, the project is committed to reinforcing the populations of *Azorina vidalii* and companion species, and controlling the alien species that threaten them, contributing to the recovery of this *Azorina vidalii* population.

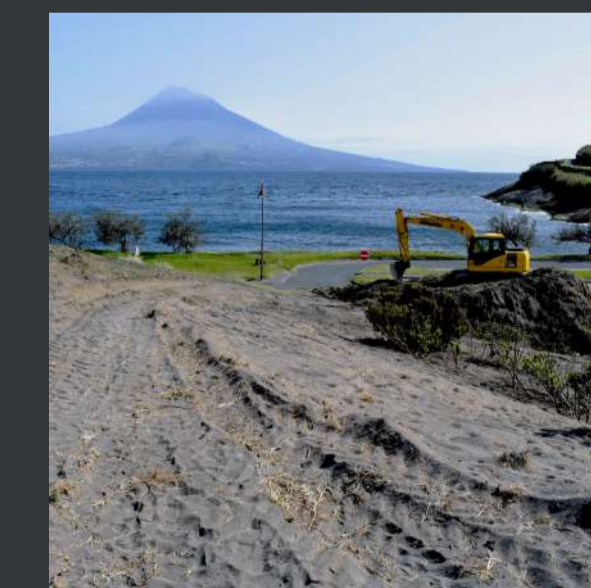


- Legenda / Legend:
- Você está aqui / You are here
 - Área de intervenção / Intervention area
 - Rede Natura 2000 / Natura 2000 network
 - Estrada principal / Main road
 - Estrada secundária / Secondary road
 - Trilho pedestre / Walking trail

Ações / Actions:



Propagação de flora nativa / Native flora propagation



Controlo de flora invasora com maquinaria / Invasive flora control with machinery



Atividades com a comunidade / Activities with the community



Atividades com escolas / Activities with schools



www.lifevidalia.eu

Áreas de Intervenção / Intervention Areas

O projeto LIFE VIDALIA (LIFE17 NAT/PT/000510) é cofinanciado pelo Programa LIFE da União Europeia. / A responsabilidade exclusiva pelo conteúdo apresentado reside nos autores, não refletindo necessariamente a opinião da União Europeia. Nem a CINEA nem a Comissão Europeia são responsáveis por qualquer uso que possa ser feito da informação contida neste painel informativo.

LIFE VIDALIA (LIFE17 NAT/PT/000510) is co-financed by the LIFE Programme of the European Union. / The sole responsibility for the content presented lies with the authors, not necessarily reflecting the view of the European Union. Neither CINEA nor the European Commission are responsible for any use that may be made of the information contained in this noticeboard.