

GOVERNO DOS AÇORES

Secretaria Regional do Ambiente e Alterações Climáticas



# ÁREA DE INTERVENÇÃO DO PORTO DE CASTELO BRANCO

## PORTO DE CASTELO BRANCO INTERVENTION AREA

POPULAÇÃO DE VIDÁLIA (*AZORINA VIDALII*) / *AZORINA VIDALII* POPULATION

O LIFE VIDALIA (2018-2023) é um projeto de conservação da natureza cofinanciado pelo Programa LIFE da União Europeia e coordenado pela Secretaria Regional do Ambiente e Alterações Climáticas, tendo como beneficiário associado a Direção Regional do Ambiente e Alterações Climáticas. O principal objetivo do projeto é preservar as espécies endémicas vidália (*Azorina vidalii*) e lótus dos Açores (*Lotus azoricus*), ambas protegidas e prioritárias para a conservação, que ocorrem nas áreas da Rede Natura 2000 das ilhas do Faial, Pico e São Jorge.

Nesta área, a vidália é acompanhada por um conjunto de espécies nativas e endémicas, como brasel-da-rocha (*Festuca petraea*) e a rara *Spergularia azorica*.

Aqui, a recuperação dos *habitat* naturais passa pelo reforço dos efetivos populacionais de vidália e de um conjunto de outras espécies nativas através de plantações e sementeiras diretas, como forma de fomentar a ocupação desta área de lazer por espécies nativas do Arquipélago.

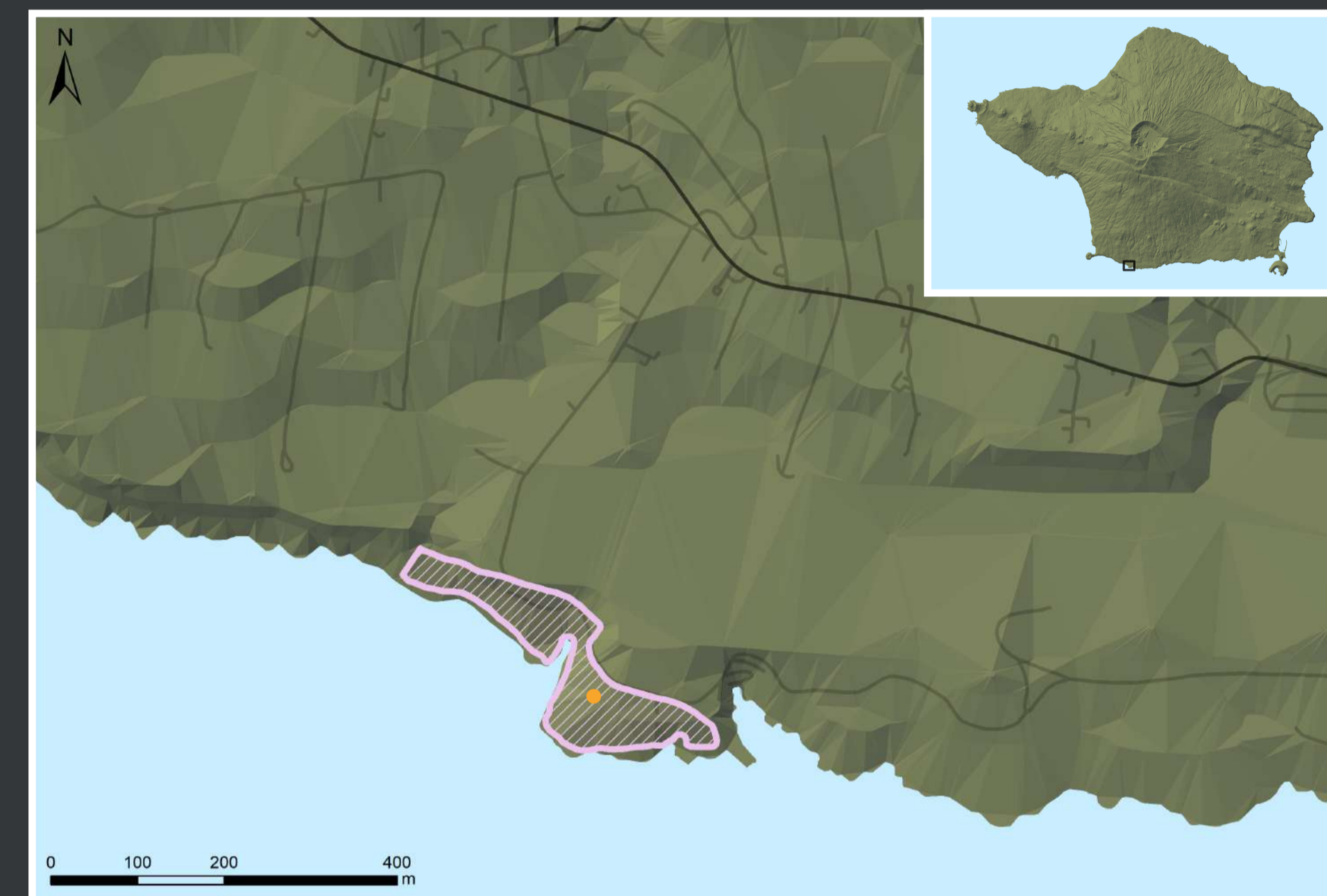
No que diz respeito ao controlo de espécies exóticas invasoras, são de destacar os trabalhos de remoção de flora invasora, bem como a instalação de armadilhas para controlo de roedores em toda a área de intervenção.

The LIFE VIDALIA (2018-2023) is a nature conservation project co-financed by the LIFE Programme of the European Union and coordinated by the Regional Secretariat for the Environment and Climate Change, having as associated beneficiary the Regional Directorate for the Environment and Climate Change. The main goal of the project is to preserve the endemic species *Azorina vidalii* and *Lotus azoricus*, both protected and priority for conservation, that occur in the Natura 2000 network areas of the islands of Faial, Pico, and São Jorge.

In this area, *Azorina vidalii* is accompanied by a set of native and endemic species, such as *Festuca petraea* and the rare *Spergularia azorica*.

Here, the recovery of natural *habitat* involves reinforcing the populations of *Azorina vidalii* and other native species, through planting and direct sowing, as a way of promoting the occupation of this leisure area by species native to the Archipelago.

Regarding the control of invasive alien species, it is worth mentioning the removal of invasive alien flora and the installation of traps for the control of rodents in the entire area of intervention.



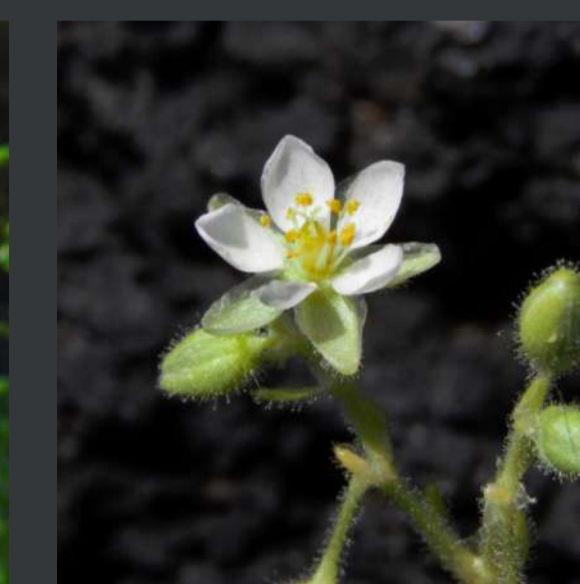
Legenda / Legend:

- Você está aqui / You are here
- Área de intervenção / Intervention area
- Estrada principal / Main road
- Estrada secundária / Secondary road

Espécies a preservar / Species to preserve:

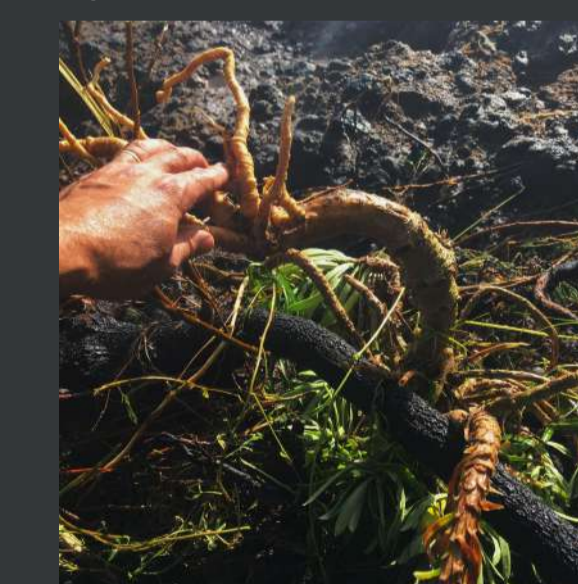


Vidália / *Azorina vidalii*



*Spergularia azorica*

Ações / Actions:



Monitorização de vidálias e espécies acompanhantes / *Azorina vidalii* and companion species monitoring



Mitigação da predação por roedores / Mitigating predation by rodents



www.lifevidalia.eu

Áreas de Intervenção / Intervention Areas